



Bundesministerium  
für Ernährung  
und Landwirtschaft

# Nutri-Score

Wissenswertes für  
Lebensmittelunternehmen

Joghurt



Registrieren Sie jetzt  
Ihre Produkte!



NUTRI-SCORE



[www.nutri-score.de](http://www.nutri-score.de)

## Liebe Unternehmerinnen und Unternehmer, liebe Vertreterinnen und Vertreter der Lebensmittelwirtschaft!

Der Nutri-Score ist da! Die neue Lebensmittelkennzeichnung bietet eine sinnvolle und hilfreiche Orientierung bei der Lebensmittelauswahl. Denn der Nutri-Score gibt bereits auf der Vorderseite der Verpackung Auskunft über die Nährwertqualität eines Lebensmittels. Verbraucherinnen und Verbraucher können so die Nährwertqualität der Produkte innerhalb einer Produktkategorie ganz einfach vergleichen. Und damit einfach besser essen.



Als Unternehmen können Sie mit dem Nutri-Score zu einer besseren Verbraucherinformation und mehr Transparenz beitragen. Und Sie können damit nährwertbezogene Produktvorteile leichter kommunizieren. Damit zahlen sich auch Ihre Anstrengungen für bessere Produkte aus.

Mein Ziel ist es, Verbraucherinnen und Verbrauchern die bessere Wahl zur einfachen Wahl zu machen. Helfen Sie mit! Und registrieren Sie auch Ihre Produkte für die neue Lebensmittelkennzeichnung – kostenlos.

Herzlichst

Ihre

**Julia Klöckner**

*Bundesministerin für Ernährung  
und Landwirtschaft*

# Vorteile für Unternehmen

**Kostenfrei:** Die Anmeldung und die Verwendung des Nutri-Score ist für alle Unternehmen kostenfrei möglich.

**Einfach:** Die Berechnung des Nutri-Score ist unkompliziert und erfolgt eigenständig. Sie basiert auf den in Unternehmen ohnehin bekannten Angaben für die Erstellung von Nährwerttabelle und Zutatenverzeichnis.

**Gut fürs Image:** Unternehmen, die den Nutri-Score nutzen, zeigen, dass sie Verantwortung für die Ernährung ihrer Kundinnen und Kunden übernehmen, und stärken so ihre Reputation.

**Transparent:** Ernährungsphysiologische Produktvorteile können über den Nutri-Score leicht kommuniziert werden. Ernährungsphysiologische Unterschiede innerhalb einer Produktgruppe werden transparent.

**Praktisch:** Unternehmen, die ihre Produkte in Deutschland mit dem Nutri-Score kennzeichnen, können diesen auch für ihre Produkte in Frankreich und Belgien verwenden.

**Wissenschaftlich fundiert:** Berechnungskomponenten, Referenzwerte und Algorithmus des Nutri-Score wurden von Wissenschaftlerinnen und Wissenschaftlern entwickelt und vom Max Rubner-Institut geprüft. Der Berechnungs-Algorithmus ist generell wissenschaftlich valide und macht den ernährungsphysiologisch sinnvollen Vergleich von Lebensmitteln innerhalb einer Produktgruppe möglich.

Weitere Informationen finden Sie unter [www.nutri-score.de](http://www.nutri-score.de)



# Fragen und Antworten

## **Für welche Lebensmittel ist die Kennzeichnung mit dem Nutri-Score vorgesehen, für welche nicht?**

Unter den Anwendungsbereich des Nutri-Score fällt der Großteil der Lebensmittel, die eine verpflichtende Nährwertdeklaration gemäß der EU-Verordnung Nr. 1169/2011, der sogenannten Lebensmittel-Informationsverordnung (LMIV), trägt. Auch Lebensmittel, die eine LMIV-konforme Deklaration der Nährwerte freiwillig tragen, können mit dem Nutri-Score gekennzeichnet werden. Getränke mit einem Alkoholgehalt von mehr als 1,2 Volumenprozent sind von einer Kennzeichnung mit dem Nutri-Score grundsätzlich ausgenommen.

## **Was passiert mit der Nährwerttabelle?**

Alle bisherigen verpflichtenden Kennzeichnungen der Nährwerte, namentlich die Nährwerttabelle, bleiben erhalten.

## **Ist die Verwendung des Nutri-Scores verpflichtend?**

Nein, der Nutri-Score ist eine freiwillige Angabe der Lebensmittelunternehmen. Aber: Hat sich ein Unternehmen für die Verwendung des Nutri-Score freiwillig angemeldet, verpflichtet es sich, nach einer Übergangszeit alle Lebensmittel mit dem Nutri-Score zu versehen.

## **Ist die Verwendung des Nutri-Score kostenpflichtig?**

Nein, die Verwendung ist kostenfrei. Es fallen keine Lizenzgebühren an. Es ist lediglich eine kostenlose Registrierung bei der zuständigen Markeninhaberin, der Santé publique France, und eine Anerkennung der von ihr veröffentlichten Nutzungsbedingungen für den Nutri-Score erforderlich.

## Wie wird der Nutri-Score berechnet?

Zur Berechnung werden der Energiegehalt und die Gehalte verschiedener Nähr- und Inhaltsstoffe miteinander verrechnet, und zwar nach einem wissenschaftlich erstellten Algorithmus. Dabei werden Nähr- und Inhaltsstoffe, deren übermäßiger Verzehr sich negativ auf die Gesundheit auswirken könnte (z. B. Energie, Fett, Zucker und Salz), wie auch Inhaltsstoffe, die eher einen positiven gesundheitlichen Einfluss haben (z. B. Ballaststoffe und Eiweiß sowie der Anteil an Obst, Gemüse und Nüssen), berücksichtigt. In einem zweiten Schritt wird das Ergebnis einer farbigen von A (dunkelgrün) über C (gelb) bis E (rot) reichenden Skala zugeordnet.



## Können Unternehmen eine beliebige Auswahl ihrer Produkte für den Nutri-Score registrieren?

Nein. Eine willkürliche Kennzeichnung nur einzelner Lebensmittel einer angemeldeten Marke ist nicht möglich. Im Rahmen der für die Nutzung des Nutri-Score erforderlichen Registrierung hat das antragstellende Unternehmen detaillierte Informationen für jede seiner Marken anzugeben, für die das Nutri-Score-Logo verwendet werden soll. Der Antragsteller verpflichtet sich ferner, das Logo für alle Produkte zu verwenden, die er unter der/den von ihm registrierten Marke/-n auf den Markt bringt. Hierfür hat das Unternehmen in der Regel zwei Jahre Zeit.

## Woher und wann bekommen Unternehmen die Bilddateien zum Druck?

Unmittelbar nach Abschluss der Registrierung erhält der Antragsteller eine elektronische Empfangsbestätigung seiner Registrierung sowie sämtliche Dokumente, die er benötigt, um den Nutri-Score zu verwenden. Die Bedingungen zur Verwendung des Nutri-Score sind in einer Markensatzung festgelegt, eine deutsche Übersetzung ist auf [www.nutri-score.de](http://www.nutri-score.de) abrufbar.

# Und so geht's!

## 1. Anmelden

Erst auf [www.nutri-score.de](http://www.nutri-score.de) informieren – hier gibt es hilfreiche Informationen auf Deutsch – und dann bei der französischen Markeninhaberin unter [www.demarches-simplifiees.fr/commencer/enregistrement\\_nutri-score](http://www.demarches-simplifiees.fr/commencer/enregistrement_nutri-score) anmelden und ein passwortgeschütztes Konto anlegen.

## 2. Identifizieren

Nach Bestätigung und Aktivierung des Kontos Daten zum antragstellenden Unternehmen angeben, darunter Unternehmensname, Steuernummer, Produktsegment sowie Kontaktperson.

## 3. Erzeugnisse angeben

Dann für jede Marke, die mit dem Nutri-Score gekennzeichnet werden soll, eine Produktkategorie auswählen, wie z. B. Babynahrung, Brotwaren oder konservierte Fertiggerichte, sowie weitere Angaben eintragen.

## 4. Verpflichtungserklärung abgeben

Und zwar darüber, dass alle Angaben wahrheitsgemäß sind und aktuell gehalten werden, nach einer Übergangsfrist die registrierten Produkte mit dem Nutri-Score ausgezeichnet werden und die Markensatzung befolgt wird.

## 5. Fertig!

Sie erhalten eine Empfangsbestätigung sowie alle Dokumente, die Sie zur Verwendung benötigen, darunter auch eine druckfähige Bilddatei des Nutri-Score.

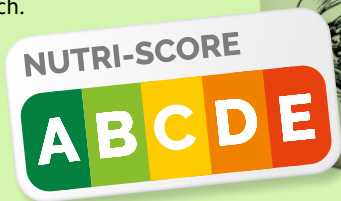
[www.nutri-score.de](http://www.nutri-score.de)

# Die neue Lebensmittel- kennzeichnung

Der Nutri-Score ist da – für Unternehmen kostenfrei nutzbar. Verbraucherinnen und Verbrauchern bietet die erweiterte Nährwertkennzeichnung Orientierung und Hilfestellung beim Lebensmitteleinkauf – gut sichtbar auf der Vorderseite der Verpackung. Unternehmen tragen mit der Kennzeichnung ihrer Produkte zu mehr Verbraucherinformation und Transparenz bei.

Der Nutri-Score gibt anhand einer 5-stufigen Farbskala von A bis E Auskunft über die Nährwertzusammensetzung eines Lebensmittels. Dabei steht das dunkelgrüne A für eine eher günstige, das rote E für eine weniger günstige Nährstoffzusammensetzung des jeweiligen Produkts. Vergleiche innerhalb einer Produktgruppe sind so leicht möglich. Der Nutri-Score ist damit eine sinnvolle Ergänzung zu den gesetzlich vorgeschriebenen Angaben wie Zutatenliste und Nährwerttabelle. Und: Das Label ist auf einen Blick verständlich!

Die Nutzung des Nutri-Score ist für die Lebensmittelunternehmen kostenfrei. Es sind lediglich eine Anmeldung und die Zustimmung zu den Nutzungsvereinbarungen bei der französischen Markeninhaberin, der Santé publique France, einer Behörde im Geschäftsbereich des französischen Gesundheitsministeriums, erforderlich.



## HERAUSGEBER

Bundesministerium für Ernährung  
und Landwirtschaft (BMEL)  
Referat 215  
11055 Berlin

## STAND

Oktober 2020

## BILDNACHWEIS

Foto Ministerin: Steffen Kugler/BPA

## DRUCK

BMEL

**Diese Publikation wird vom BMEL  
unentgeltlich abgegeben. Sie darf nicht  
im Rahmen von Wahlwerbung politischer  
Parteien oder Gruppen eingesetzt werden.**

Weitere Informationen unter  
[www.nutri-score.de](http://www.nutri-score.de)  
[www.bmel.de](http://www.bmel.de)

 @bmel

 Lebensministerium